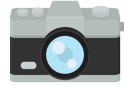


ホテルポートプラザちば×千葉県高等学校文化連盟写真専門部会  
**ホテル客室展示2024 作品募集**



みなさんの作品がホテルの客室に展示されます！

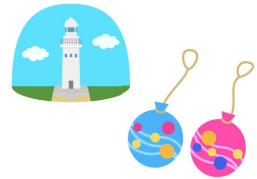
「ホテルポートプラザちば」では、千葉県内の公立学校との連携事業を展開、県内農業関連高等学校の生徒たちによる「ホテルで朝市」や、地元の中学校音楽部による「クリスマスロビーコンサート」、県内高等学校美術部の生徒たちの作品をロビーに展示する等、地域と学校をつなぐ活動を行っています。

高校生の写真作品をホテルの全客室に展示するという企画はたいへん珍しく、全国でもこの事業しかありません。例年、たいへん好評を得ています。

今回も前回と同じく「千葉県」に関する作品を募集します。全県の写真部生徒さんからの多くのご応募をお待ちしています。

**【応募要項】**

- 1 応募資格／千葉県内高等学校写真部所属の生徒
- 2 題材／千葉県の景観、イベント、伝統行事、食等に関するもの、千葉県内で撮影されたもの  
(普段の生活や近所を撮影したもの、ストリートスナップ等でも可です)
- 3 選出作品数／98作品
- 4 応募作品／単写真(組写真不可)、カラー・モノクロ不問、1人3点まで  
2Lサイズのみ、「プリント」と「画像データ」両方を提出
- 5 募集期間／令和6年1月9日(火)～2月2日(金)必着



〈作品・画像データ送付先〉  
284-0003 千葉県四街道市鹿渡809-2  
千葉県立四街道高等学校 写真部顧問 宛  
TEL 043-422-6215

- 6 発表／令和6年3月下旬 写真専門部会HP上または顧問にメールで連絡
- 7 展示場所／ホテルポートプラザちば(千葉市中央区千葉港8-5) 全客室・98室
- 8 展示期間／令和6年4月1日(月)～令和7年3月31日(月)\*多少前後する場合があります
- 9 審査／ホテルポートプラザちば企画課

**【応募作品について】**

- 1 応募は学校ごとに行ってください。
- 2 作品は必ず「フチ(余白)あり」の設定でプリントしてください。また、インクジェットプリンタによる作品は十分に乾燥させてください。選出された作品はそのまま展示に使用する予定ですので、できるだけ綺麗に仕上げてください。また送付時の折れや汚れにも十分気をつけてください。
- 3 「応募票」に記入の上、作品の裏面中央に天地を合わせて両面テープで貼り付けてください。作品を重ねる際にはテープの粘着面や筆記具のインクなどが別作品につかないようお願いします。
- 4 「応募票」には市町村名または名所やイベント名等の「撮影地」を必ず記載してください。記載がない場合は審査の対象にはなりません。
- 5 応募作品とともにCD-R等に記録した「画像データ」を送付してください。その際、個々の画像データファイル名は「学校名・学年・氏名・タイトル」としてください。(例)「長生・3年・渡邊雅之・鏡花水月」
- 6 応募作品は未発表・発表済を問いません。ただし、コンテスト等で入賞した作品を応募する場合、もしくは今後別のコンテストに応募する予定がある場合は、当該コンテスト主催者に確認を取ってください。
- 7 応募作品に関して、肖像権や商標権、著作権等の侵害が生じないよう、撮影者は被写体や著作物の権利者等の承諾を必ず得てください。
- 8 審査員が当展示の趣旨やモラルに反すると判断した場合は、審査の対象から外れることがあります。また、募集の規定を満たさない場合も審査の対象にはなりません。
- 9 応募された作品(プリント)、CD-R等は返却しません。

**【作品の展示等について】**

- 1 選出された98作品は、それぞれ額装(フォトスタンド)し、客室のデスク等に展示します。
- 2 1部屋につき1枚の作品を展示します。客室の割り振りはホテルポートプラザちば企画課が行います。
- 3 全展示作品を掲載した「図録」をホテルポートプラザちばが作成し、宿泊・来館されたお客様の希望者に配布します(ただし数に限りがあります)。
- 4 展示の際は「学校名・学年・氏名・タイトル・撮影地」を標示します。また、上記図録にも同様に記載する予定です。