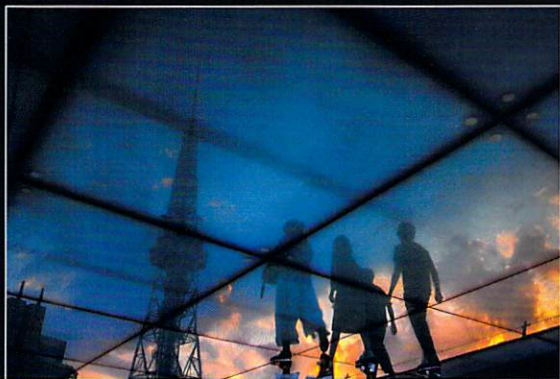
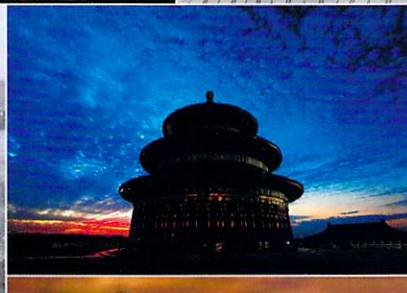
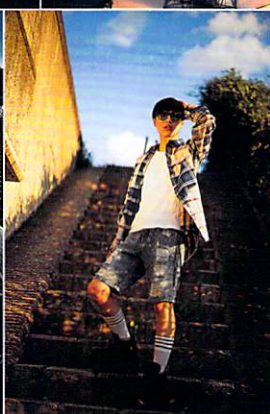


第8回 日韓中 高校生 フォトコンテスト 作品募集



掲載作品は第7回入賞作品



日本、韓国、中国の高校生なら誰でも応募可能です。
力作をお寄せください。

◆応募期間 2019年6月1日~9月26日

主催



公益社団法人全国高等学校文化連盟正会員団体
高等学校文化連盟全国写真専門部
URL <http://zk-s.com/>

コンセプト

日本、韓国、中国の高校生が、フォトコンテストを実施、写真視点の広がり写真技能の向上を目指すと共に、写真をととしての文化、社会、人間への理解を深め、交流を図る。

募集要項

作品テーマ	設定しない(合成や加工作品は認めない)
応募資格	日本、韓国、中国の高校生(誰でも応募可能)
応募点数	1人2点まで
応募サイズ	A4またはワイド六切サイズ、単写真、デジタル作品のみ、未発表作品に限る
応募期間	2019年6月1日～9月26日(必着)
審査(順不同)	株式会社ニコンイメージングジャパン、日本写真家協会、朝日新聞社、読売新聞社、毎日新聞社、富士フイルムイメージングシステムズ株式会社、東京工芸大学、日本大学芸術学部、大阪芸術大学、株式会社ケンコー・トキナー、全日本写真連盟、日本報道写真連盟、エプソン販売株式会社、写真の町東川町 等
表彰	優秀な作品は表彰 協賛・協力企業・団体・大学等より副賞 (デジタル一眼レフカメラ等)
備考	応募時に応募作品の画像データ(CDまたはDVD)を提出(プリント時のデータ提出) 作品およびデータは返却しない 裏面に応募票を貼る 入賞・入選作品以外は他コンテストへの応募可(ただし、同時進行不可) 審査結果は10月下旬、ホームページにて発表 URL http://zk-s.com/

写真展

入賞・入選作品を
展示発表します

- 2020年2月20日(木)～26日(水) 10:00～18:00(日曜休館、最終日15:00まで)
アイテムフォトギャラリーシリウス (東京都新宿区新宿 アイテム本社ビル2F)
- 2020年8～9月
ニコンプラザ新宿と大阪のTHE GALLERYで全国高等学校総合文化祭優秀作品展と同時開催予定

各賞・副賞

(予定) ※入賞者(入選含む)にはすべて賞状あり

最優秀	ニコン賞	Nikon D3500 18-55 VR レンズキット
優 秀 (順 不 同)	日本写真家協会賞	JPS公募展の作品集
	朝日新聞社賞	写真集セット
	全日本写真連盟賞	オリジナル高級盾、写真集セット
	読売新聞社賞	写真集セット
	富士フイルム賞	インスタントカメラ「instax チェキ」
	東京工芸大学賞	写真集の詰め合わせ ～工芸大学コレクション～
	日本大学芸術学部賞	入賞作品のオリジナルプリント&額
	大阪芸術大学賞	写真集 ～大阪芸術大学 アンリ・カルティエ＝ブレッソン自選コレクション～
	ケンコー・トキナー賞	三脚(スリック カーボン)
	毎日新聞社賞	写真集セット
入 選	日本報道写真連盟賞	写真集セット
	エプソン賞	インクジェットプリンター用紙セット
	写真の町東川町賞	オリジナル額
	高文連全国写真専門部賞	コンパクトデジタルカメラ、カメラバッグ、写真集セット、DVDプレーヤー、インクジェットプリンターより選択
入選	30点程度	各協賛企業・団体・大学より記念品の詰め合わせ

問い合わせ先・応募先

高等学校文化連盟全国写真専門部事務局 日韓中 高校生フォトコンテスト係
〒794-0822 愛媛県今治市河南町1丁目1番36号 愛媛県立今治工業高等学校内
TEL 0898-22-0342(代) E-mail shashin@zk-s.com

KOUGEI
TOKYO POLYTECHNIC UNIVERSITY

都心・中野で 学ぶ4年間

メディア芸術の拠点、
中野キャンパス拡大中

芸術学部：写真学科 映像学科 デザイン学科
インタラクティブメディア学科 アニメーション学科
ゲーム学科 マンガ学科

【中野キャンパス(芸術学部)】〒164-8678 東京都中野区本町2-9-5
【厚木キャンパス(工学部工学科)】〒243-0297 神奈川県厚木市飯山1583

<https://www.t-kougei.ac.jp>

キャンパス見学受付【入試センター】

☎0120-12-5246
(9時～17時/日曜・祝日を除く)

東京工芸大学

切り取り線

第8回 日韓中 高校生 フォトコンテスト応募票

受付番号

作品 題名			
氏名	姓()	名()	性別
学校名			
学年	年	国名	日本
学校 住所	〒 - 都・道・府・県 市・区・郡 町 番地		
学校 電話	-	-	
顧問の先生			

※ 提出するCDまたはDVDに油性マジック等で学校名・氏名を記入
※ 作品の天地と応募票の天地が合致するように、本票を写真裏面に
両面テープで貼る

応募票は
コピー可